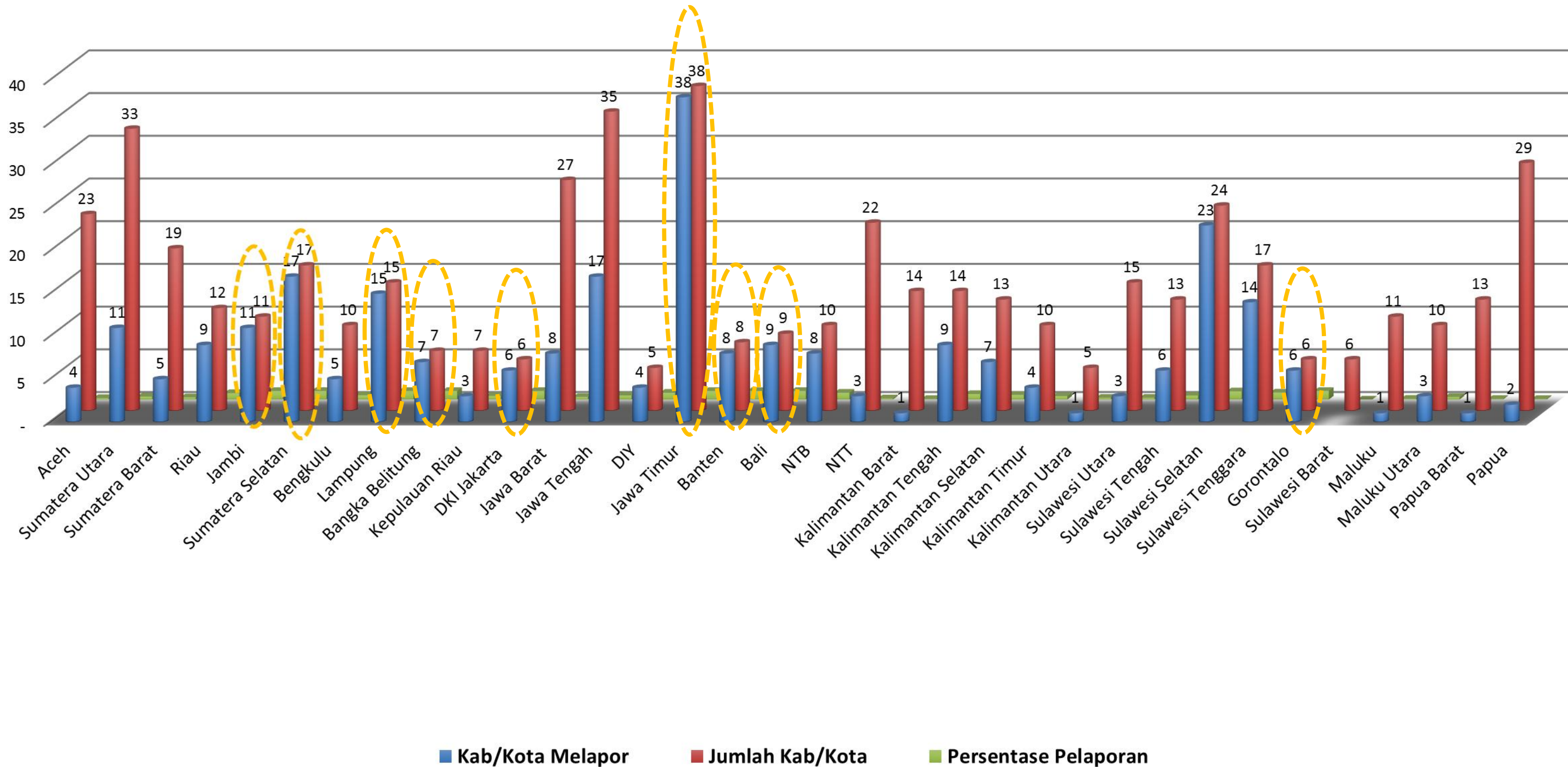


BAGAIMANA KONDISI IMPLEMENTASI PROGRAM DIT KESJAOR SAAT INI ?

Perbandingan Kab/Kota Melapor LBKP Dengan Jumlah Kab/Kota di 34 Provinsi Tahun 2016



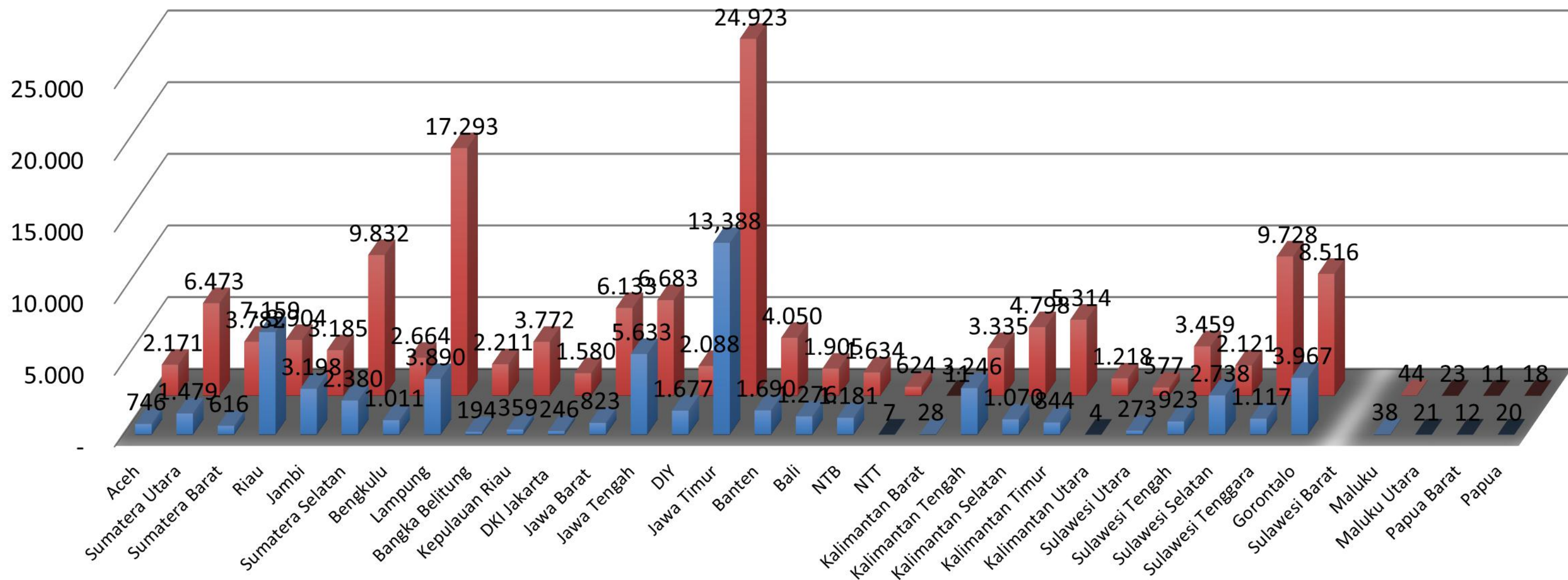
LBKP PER PROVINSI TAHUN 2016 (I)

No	Provinsi	Jumlah Kab/Kota	Jumlah Kab/Kota yang Melapor	%	Jumlah Puskesmas	Jumlah Puskesmas Melapor	% Laporan
1	Aceh	23	4	17%	340	59	17%
2	Sumatera Utara	33	11	33%	571	131	23%
3	Sumatera Barat	19	5	26%	264	21	8%
4	Riau	12	9	75%	213	98	46%
5	Jambi	11	11	100%	183	118	64%
6	Sumatera Selatan	17	17	100%	322	239	74%
7	Bengkulu	10	5	50%	180	46	26%
8	Lampung	15	15	100%	292	172	59%
9	Bangka Belitung	7	7	100%	62	36	58%
10	Kepulauan Riau	7	3	43%	73	30	41%
11	DKI Jakarta	6	6	100%	340	61	18%
12	Jawa Barat	27	8	30%	1,050	127	12%
13	Jawa Tengah	35	17	49%	875	454	52%
14	DIY	5	4	80%	121	45	37%
15	Jawa Timur	38	38	100%	960	661	69%
16	Banten	8	8	100%	233	146	63%
17	Bali	9	9	100%	120	76	63%

LBKP PER PROVINSI TAHUN 2016 (II)

No	Provinsi	Jumlah Kab/Kota	Jumlah Kab/Kota Melapor	% Laporan	Jumlah Puskesmas	Jumlah Puskesmas Melapor	% Laporan
18	NTB	10	8	80%	158	127	80%
19	NTT	22	3	14%	371	4	1%
20	Kalimantan Barat	14	1	7%	238	7	3%
21	Kalimantan Tengah	14	9	64%	195	41	21%
22	Kalimantan Selatan	13	7	54%	230	66	29%
23	Kalimantan Timur	10	4	40%	175	62	35%
24	Kalimantan Utara	5	1	20%	49	7	14%
25	Sulawesi Utara	15	3	20%	188	45	24%
26	Sulawesi Tengah	13	6	46%	189	40	21%
27	Sulawesi Selatan	24	23	96%	448	292	65%
28	Sulawesi Tenggara	17	14	82%	269	133	49%
29	Gorontalo	6	6	100%	93	88	95%
30	Sulawesi Barat	6	NA	0%	94	NA	0%
31	Maluku	11	1	9%	199	16	8%
32	Maluku Utara	10	3	30%	128	11	9%
33	Papua Barat	13	1	8%	151	6	4%
34	Papua	29	2	7%	393	10	3%

Jumlah Kasus KAK & PAK di 34 Provinsi Tahun 2016

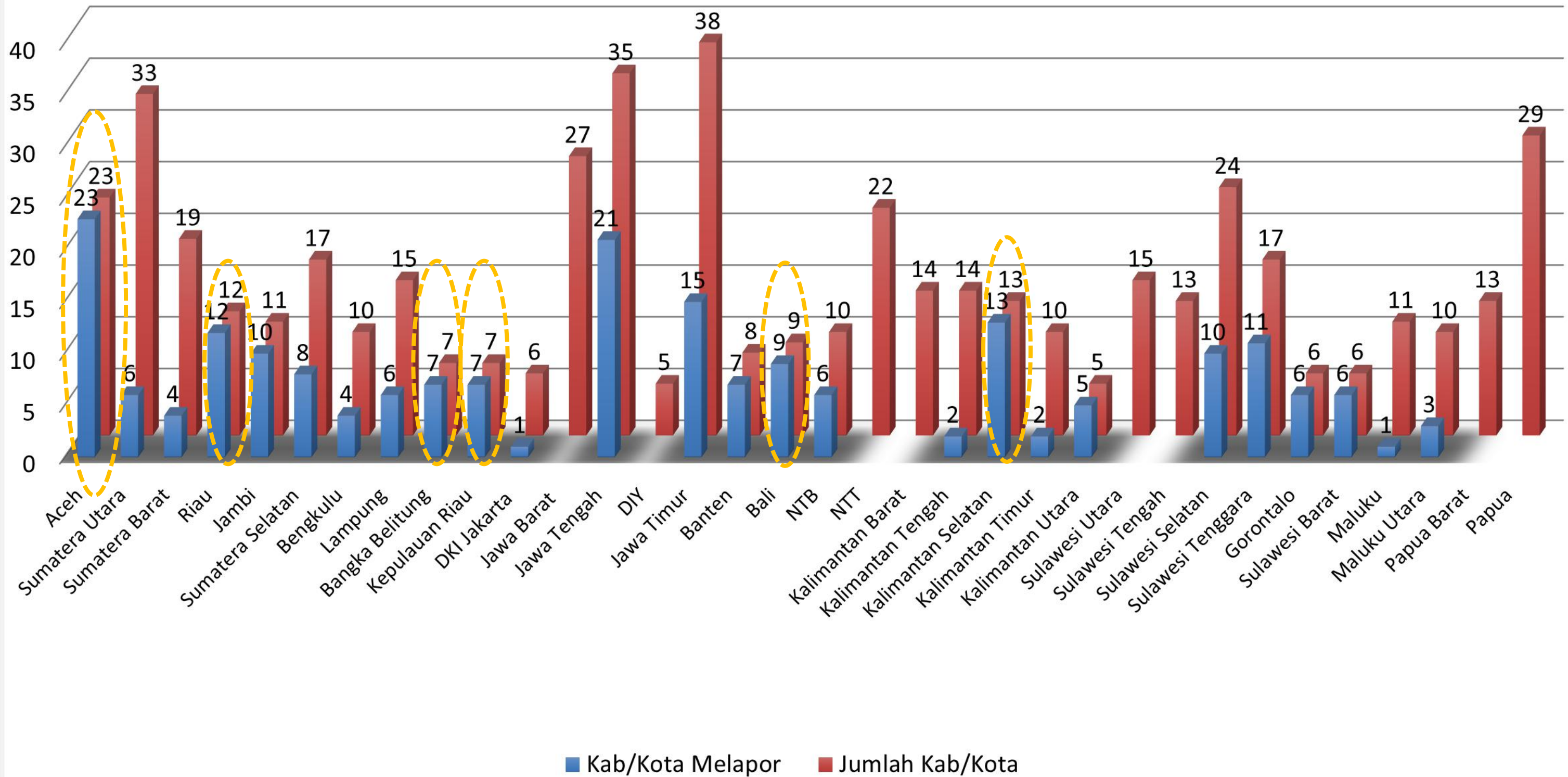


Jumlah Kasus KAK: 144.080

Jumlah Kasus PAK: 61.254

■ Kasus KAK pada Pekerja ■ Kasus PAK pada Pekerja

Perbandingan Kab/Kota Melapor LBKO dengan Jumlah Kab/Kota di 34 Provinsi tahun 2016



LBKO PER PROVINSI TAHUN 2016 (I)

No	Provinsi	Jumlah Kab/Kota	Jumlah Kab./Kota Melapor	% Laporan	Jumlah Puskesmas Melapor	Jumlah Puskesmas	% Laporan
1	Aceh	23	23	100%	21	340	6%
2	Sumatera Utara	33	6	18%	74	571	13%
3	Sumatera Barat	19	4	21%	55	264	21%
4	Riau	12	12	100%	202	213	95%
5	Jambi	11	10	91%	107	183	58%
6	Sumatera Selatan	17	8	47%	88	322	27%
7	Bengkulu	10	4	40%	15	180	8%
8	Lampung	15	6	40%	122	292	42%
9	Bangka Belitung	7	7	100%	62	62	100%
10	Kepulauan Riau	7	7	100%	20	73	27%
11	DKI Jakarta	6	1	17%	10	340	3%
12	Jawa Barat	27	NA	0%	NA	1,050	0%
13	Jawa Tengah	35	21	60%	536	875	61%
14	DIY	5	NA	0%	NA	121	0%
15	Jawa Timur	38	15	39%	310	960	32%
16	Banten	8	7	88%	220	233	94%
17	Bali	9	9	100%	83	120	69%

LBKO PER PROVINSI TAHUN 2016 (II)

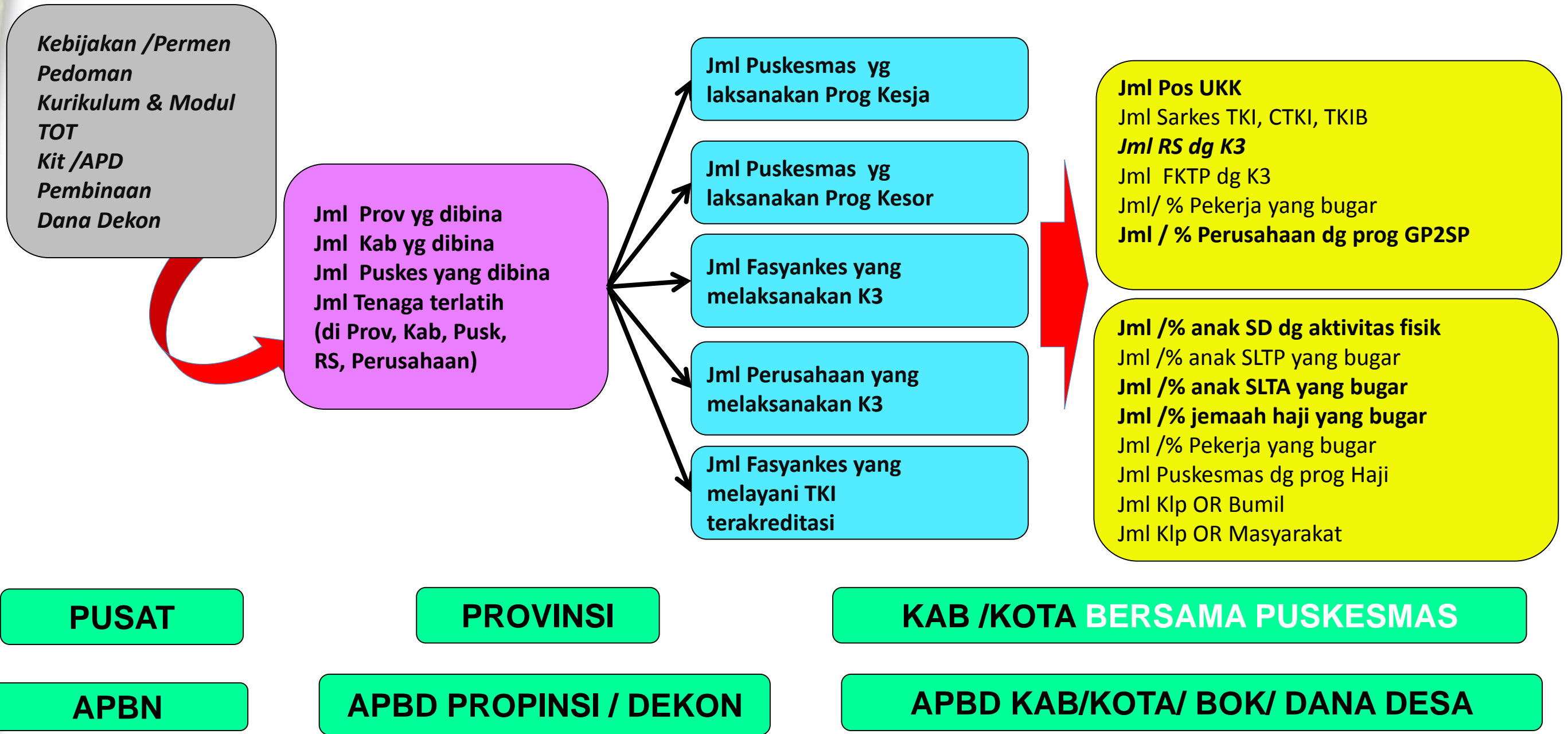
No	Provinsi	Jumlah Kab/Kota	Jumlah Kab/Kota Melapor	% Laporan	Jumlah Puskesmas	Jumlah Puskesmas Melapor	% Laporan
18	NTB	10	6	60%	158	NA	0%
19	NTT	22	NA	0%	371	NA	0%
20	Kalimantan Barat	14	NA	0%	238	NA	0%
21	Kalimantan Tengah	14	2	14%	195	10	5%
22	Kalimantan Selatan	13	13	100%	230	153	67%
23	Kalimantan Timur	10	2	20%	175	37	21%
24	Kalimantan Utara	5	5	100%	49	7	14%
25	Sulawesi Utara	15	NA	0%	188	NA	0%
26	Sulawesi Tengah	13	NA	0%	189	NA	0%
27	Sulawesi Selatan	24	10	42%	448	111	25%
28	Sulawesi Tenggara	17	11	65%	269	67	25%
29	Gorontalo	6	6	100%	93	93	100%
30	Sulawesi Barat	6	6	100%	94	21	22%
31	Maluku	11	1	9%	199	3	2%
32	Maluku Utara	10	3	30%	128	7	5%
33	Papua Barat	13	NA	0%	151	NA	0%
34	Papua	29	NA	0%	393	NA	0%

BAGAIMANA IMPLEMENTASI PROGRAM DIT KESJAOR?

PENDEKATAN KESEHATAN MASYARAKAT

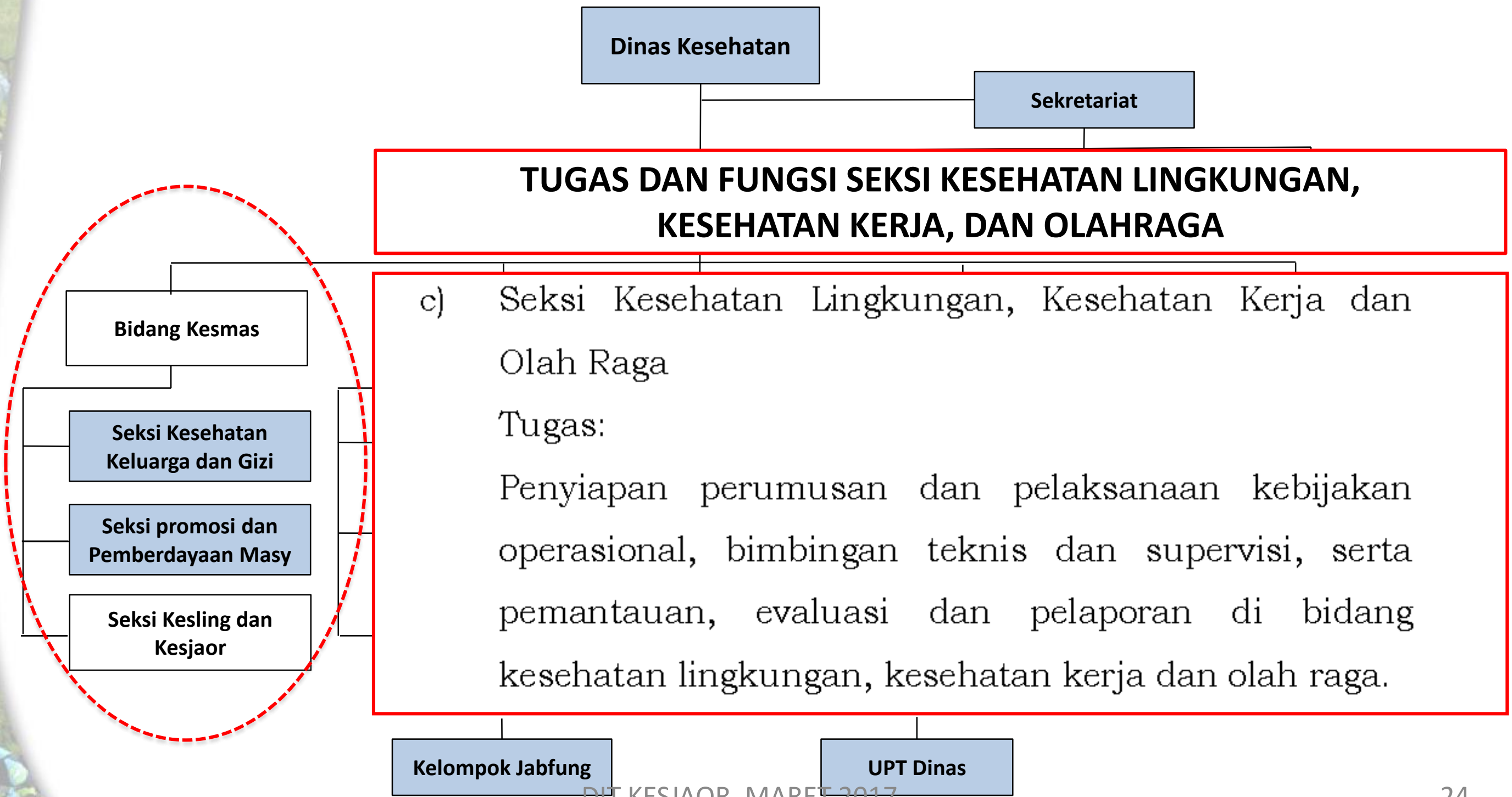


KERANGKA PIKIR PELAKSANAAN PROGRAM KESJAOR



STRUKTUR ORGANISASI DINAS KESEHATAN

(Permenkes No 49 tahun 2016 tentang Pedoman Teknis Pengorganisasian Dinas Kesehatan Provinsi/ Kabupaten/ Kota)



Kelompok Jabfung

UPT Dinas

PEMBAGIAN PERAN PROVINSI DAN KABUPATEN/KOTA

No	PERAN	
	PROVINSI	KABUPATEN/KOTA
1	Menyusun strategi regional pelaksanaan kegiatan yang disesuaikan dengan kondisi daerah	Menyusun petunjuk pelaksanaan sesuai dengan masalah lokal
2	Membangun jaringan kemitraan dan forum komunikasi program kesehatan kerja dan olahraga dengan LP/LS terkait di tingkat provinsi	Membangun jaringan kemitraan dan forum komunikasi program kesehatan kerja dan olahraga dengan LP/LS terkait di tingkat kabupaten/kota
3	Melakukan kajian teknologi tepat guna untuk mendukung kabupaten/kota dalam mengatasi masalah kesehatan kerja dan olahraga	Melakukan kajian teknologi tepat guna untuk mendukung puskesmas dalam mengatasi masalah kesehatan kerja dan olahraga
4	Meningkatkan kapasitas petugas kesehatan di bidang kesehatan kerja dan olahraga melalui peningkatan kapasitas pengelola program di kabupaten/kota	Meningkatkan kapasitas kepala puskesmas melalui orientasi kesehatan kerja dan olahraga dan meningkatkan kapasitas dokter puskesmas melalui pelatihan diagnosa penyakit akibat kerja (PAK)
5	Pembinaan jabatan fungsional pembimbing kesehatan kerja tingkat provinsi	Pembinaan jabatan fungsional pembimbing kesehatan kerja tingkat kabupaten/kota
6	Melaksanakan pembinaan dan bimbingan teknis serta monitoring evaluasi dalam perencanaan dan pelaksanaan program kesehatan kerja dan olahraga di kabupaten/kota	Melaksanakan pembinaan dan bimbingan teknis serta monitoring evaluasi dalam perencanaan dan pelaksanaan program kesehatan kerja dan olahraga di puskesmas

PELAKSANAAN DI PROVINSI & KABUPATEN KOTA

